

# 113學年度第2學期 管理學院院導師會議

114年3月26日(三)12:00-13:30





導師  
優先關懷

# 期初導師優先關懷對象

陪你  
面對



## 有身心狀況的學生

- 1.導師發現有身心狀況的學生
- 2.心理衛生量表需要高關懷的學生  
(導師輔導系統中)



## 轉學生

- 1.若有適應問題或是身心狀況可尋求學輔中心或學務處相關單位資源協助。
- 2.內轉生也要關懷唷！



## 復學生

儘早瞭解復學生的問題，  
適時提供資源協助

復學生常見的輔導問題：

### 課業問題：

- 因學籍關係無法選到想要的課程(擋修、全學年課)。
- 休學前的困難還在，課業還是很吃力，無法跟上進度。

### 身體欠佳：

- 身體狀況尚未完全復原。
- 覺得身體很累，沒有動機與學習熱情。

### 人際問題：

- 和學弟妹一起上課，較難融入和分組。

### 其它問題：

- 仍舊想轉系。
- 經濟上仍舊困難。(就貸無法通過標準或缺少零用金)



## 外國學生

學習與生活適應關懷  
(務必輔導紀錄)

113-2新進寒假轉學生

院別	人數	院別	人數
文學院(含內轉生3位)	12	織品服裝學院	0
教育與運動健康學院 (含內轉生4位)	9	法律學院	0
傳播學院	0	管理學院(含內轉生1位)	16
藝術學院(含內轉生2位)	8	社會科學院(含內轉生1位)	5
理工學院(含內轉生4位)	23	醫學院	3
外國語文學院(含內轉生2位)	6	進修部(含內轉生22位)	67
民生學院	4	總計	153



# 致全校導師信

## 優先關懷對象

發送日期：2025.2.19

敬愛的導師您好：

寒假結束，新的學期開展，校園恢復生氣蓬勃！

然而甫開學之初，校園一週內發生幾件事情，包括凌晨3點有學生因酒醉躺臥樹德樓廁所而被護送回宿舍；還有學生因情緒問題到國璽樓頂樓吹風事件。這些情況提醒我們必須加強對學生的關注和危機意識。

根據過往經驗，開學期間常為高關懷學生容易出現自我傷害的時期；此外，生活尚未完全回到常規軌道的學生，可能會有脫序行為。在此學務處請託導師們期初務必優先關注有身心狀況的高關懷學生、寒假轉學生、復學生、外籍生以及您負責的研究生。這些學生在適應校園生活的過程中可能會面臨更多挑戰，需要我們的特別關懷與支持。

我們希望大家能夠共同努力，即時發現並協助處理學生可能面臨的困難。也請導師提醒學生若發現自己或同學有身心狀況不佳、情緒低落等問題，應立即尋求系上師長、學輔中心、宗輔室或校內各相關單位的幫助。

導師們如在輔導的過程中若遇到困難，也可與學務處導師工作團隊聯繫。非常感謝您對學生的用心與付出！

敬頌

教安

學務長 鄭丞良  
主任導師 張敏娟 敬上



# 113-1各學院身心調適假統計資料

學生總人數：教務處註冊組  
請假資料來源：生活輔導組

學院	學生總人數	請假學生人數	請假學生人次	請假比率
文學院	1493	212	331	14.2%
教育與運動健康學院	1441	209	329	14.5%
傳播學院	907	73	103	8.0%
藝術學院	1819	70	106	3.8%
理工學院	3387	260	387	7.7%
外國語文學院	2074	192	285	9.3%
民生學院	1570	131	186	8.3%
織品服裝學院	1192	82	125	6.9%
法律學院	1218	49	72	4.0%
管理學院	3545	200	267	5.6%
社會科學院	2027	210	326	10.4%
醫學院	1972	172	213	8.7%
進修部	3647	346	516	9.5%
合計	26292	2206	3246	8.4%

輔仁大學學生請假規則  
第六條(113-1實施)  
身心調適假：因身心狀況不適致無法出席課程，得請身心調適假，每次應至少1日，無需出示證明，每學期至多3日。由學生向導師或授課教師請假並副知系主任，請導師優先關懷，必要時轉介至相關輔導單位。

各學院導師對於學生請身心假的比率如果有什麼看法，可以於月聚會提出。



連續3學期導師未登錄輔導-各院系統計人數<sub>(112-1、112-2、113-1)</sub>

學院	未登錄輔導-各系統計人數	各院統計人數
文學院	中國文學系(1)	1
理工學院	化學系(1)、生命科學系(1)、醫資學程&智慧資安(1)	3
醫學院	醫學系(3)	3
總計		7

★援往例，連續3學期導師未登錄輔導的導師名單，密件提供院長參酌

學院	各院統計人數
文學院	3
教運學院	0
傳播學院	1
藝術學院	1
理工學院	8
外語學院	1
民生學院	0
織品學院	0
法律學院	5
管理學院	5
社科學院	1
醫學院	8
總計	33



活動  
預告

# 113-2全校導師會議

活動時間：114年4月9日(三)12:00~15:30

辦理地點：國璽樓一樓國際會議廳

輔導知能專題演講

主題：防詐騙相關議題

主講：李惠暄律師





# 祭天敬祖活動-大二導師配合事項

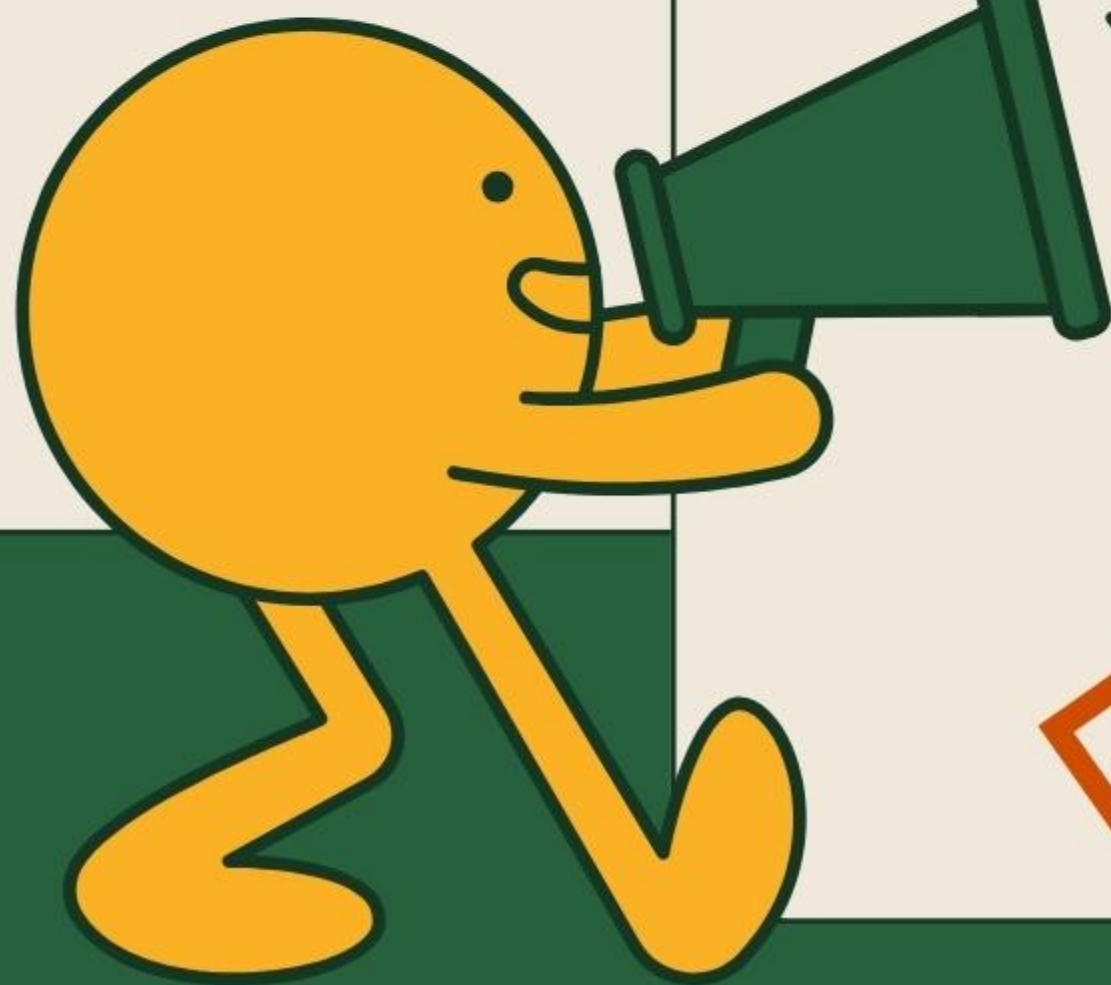
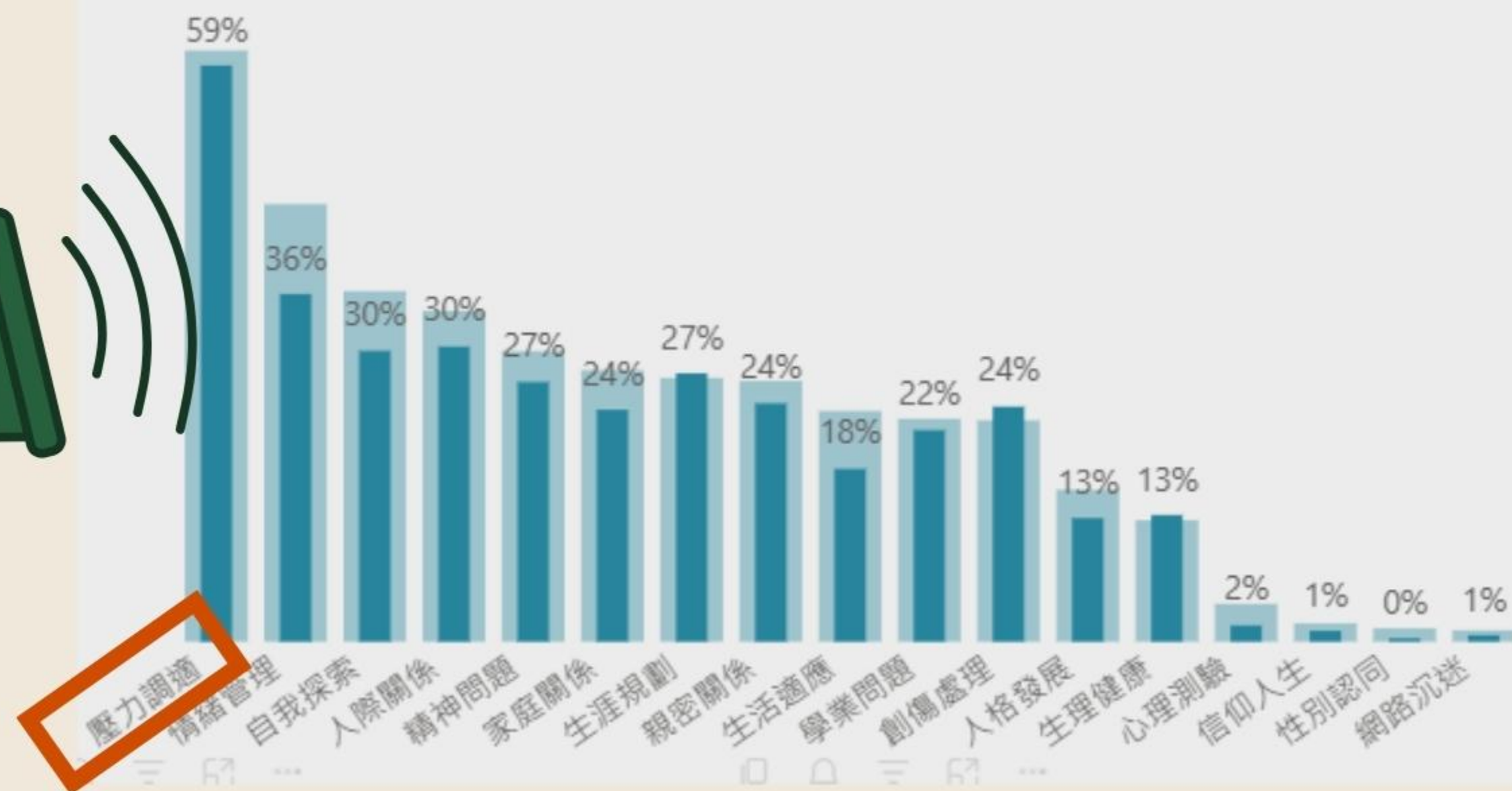
活動日期：114年4月23日(三)導師時間

1. 以全人-人生哲學課程-動員大二學生參與
2. 敬請大二導師114.4.23的導師時間，勿安排班級活動或是約談(特殊狀況或特殊個案除外)。
3. 請鼓勵學生配合人生哲學課程，參加祭天敬祖活動。



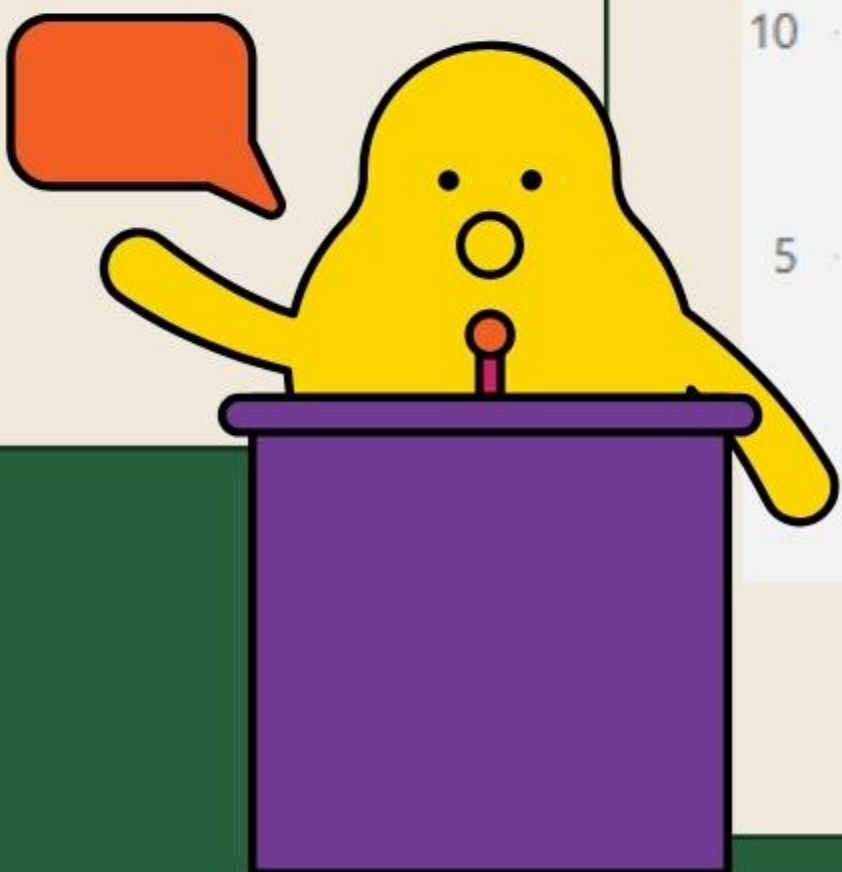
# 13-1個案唔談議題

議題百分比(申請人次)





# 唔談個案憂鬱程度(唔談前中後)





# 駐校醫師 諮詢服務



如需轉介精神科醫師諮詢  
請聯繫學輔中心院專責心理師  
由院專責心理師協助預約諮詢

輔仁大學 113學年度第二學期 學生輔導中心 醫師值班時段

支援醫院	支援醫師	週次		
		星期	三	四
輔大醫院	林忠毅	第6週	114.03.26	114.03.27
國泰醫院	蔡季衡	第8週	114.04.09	114.04.10
輔大醫院	劉宜釗	第9週	114.04.16	114.04.17
輔大醫院	張君威	第10週	114.04.23	114.04.24
新光醫院	張尚文	第12週	114.05.07	114.05.08
國泰醫院	蔡季衡	第13週	114.05.14	114.05.14
國泰醫院	蔡季衡	第14週	114.05.21	114.05.21
國泰醫院	詹佳達	第15週	114.05.28	114.05.29





# 學生 關懷 輔導

新生心理衛生檢測:

9-10月

新生入學適應期間  
優先關心高關懷學生



休復學關懷:

4月/11月

優先關懷復學學生



諮商/個管服務:

學輔中心介入





# 復學生關懷

期中考週後提供導師復學生名單

名單包含「休學名冊」、

「休學原因」、「希望導師聯繫名單」

✦ 請導師依您對學生的觀察進行關懷追蹤喔





# 管樂(悅)之才 管院徵才 ~ ~ 2025!!!

企管系	會計系	金企系	資管系	統資系	管理學院
顧宜錚主任	林彥廷主任	高銘淞主任	董惟鳳主任	盧宏益主任	
黃麗霞老師	郭翠菱老師	鄭淑玲老師	林雅文老師	蘇榮弘老師	
碩益科技	KPMG	玉山銀行 E.SUN Bank	精誠資訊	析數	環球購物中心
台北富邦銀行	兆豐證券	凱基銀行	叡揚資訊	典通/邁達特 數位股份有限公司	桓達科技股份有限公司
統一超商	艾笛森光電	元大銀行	迪思科高科技股份有限公司		台灣氣立
意藍資訊	富峰聯合會計 師事務所	嘉新水泥	伊雲谷		



# 管樂(悅)之才 管院徵才 ~ ~ 2025!!!

- 感謝各系主任盡心邀請與輔推會委員之熱心參與
- 日期:4月30日 (三) 地點:國璽樓 1樓
- 12:40~13:00 高義方老師領隊之音樂演奏會
- 13:00~13:20 開幕典禮:就業接軌儀式
- 13:30~15:30 廠商說明會與就業博覽會







# 大學導師對導生的 職涯輔導工作

陳麗紅 顧問

